

PRODUCED BY
 CILD

Mulțumim **Medicilor fără Frontiere**
și **Co.N.O.S.C.I.** pentru colaborarea lor.

CILD - ITALIAN COALITION FOR CIVIL LIBERTIES AND RIGHTS
via Monti di Pietralata, 16 – 00157 Rome – cild.eu – info@cild.eu



Covid-19: CE TREBUIE SA FACI

Ce trebuie sa faci dacă ești la închisoare
ca sa te protejezi pe tine însuși și pe ceilalți
din jur de Covid.

 CILD



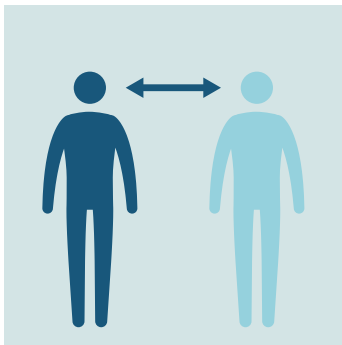
Mulțumim **Medicilor fără Frontiere** și
Co.N.O.S.C.I. pentru colaborarea lor.

Ce trebuie sa faci pentru a te proteja pe
tine însuși și pe cei din jur de Covid.



**EU TE PROTEJEZ PE TINE,
TU MA PROTEJEZI PE MINE**

folosește mereu masca
medicală la dispoziție când
ești înafara celei.



**DISTANȚĂ SOCIALĂ ESTE
FOARTE IMPORTANTĂ**

Nu este necesară doar în
cazul în care aveți aceeași
celula cu aceleași persoane
sau în caz de persoane noi
care au făcut carantina,
tamponul sau alte controale
medicale.



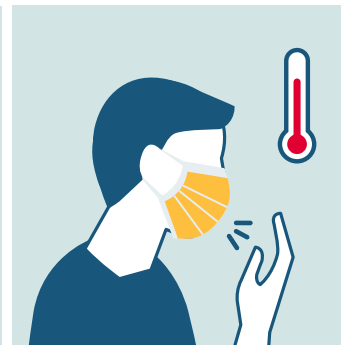
**SPĂLATE DES PE M ÎNI CU
APA ȘI SĂPUN SAU CU
DÉZINFECTANT**

Cere aceste produse dacă nu
le ai. Nu va atingeți ochii
nasul și gura dacă nu aveți
mâinile igienizate. Păstrează
curat spațiul în care locuiți și
împărțiți cu ceilalți.

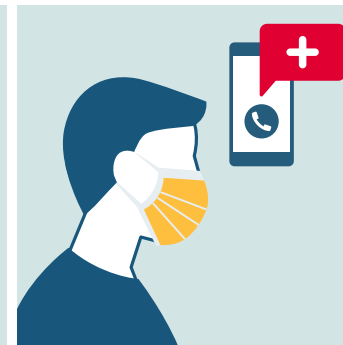


**EVITA SA FACI SCHIMB DE
OBIECTELE PERSONALE
CU CEIALȚI**

(Periuța de dinți, aparat de
ras, haine, prosoape, ustensi-
le de machiaj, țigări, pahare
etc)



**ATENȚIE C ÎND CREZI CA AI
FEBRA** sau când ai tuse
seacă, sau nu simți bine
mirosul, gustul sau ai dureri
de cap ori dureri de oase.



**CE TREBUIE DE FĂCUT ÎN
ACESTE CAZURI? CERE SA
FII CONDUS LA MEDIC,**

folosește mereu masca
medicală și menține distanța
socială, ai grijă de tine și de
cei din jur.